

Yrityksen hiilijalanjäljestä viestiminen 16.11.2023

Maija Mattinen-Yuryev,
Etteplan Finland Oy



Ilmastokaupunki
Joensuu 2025



Euroopan unionin
osarahoittama



POHJOIS-KARJALA
Maakuntaliitto

J•ENSUU
Climate

Kuka...?

- <https://fi.linkedin.com/in/mattinenmaiija>
- DI, Teknillinen fysiikka / Systemi ja operaatiotutkimus, Aalto yliopisto
- Organisaatioiden päästölaskenta ja vastuullisuus, Team Leader @Etteplan Espoo
- 10+ vuoden kokemus:
 - Hiilijalanjälki
 - Ilmasto- ja ympäristövaikutusten arviointi
 - Mallinnus- ja skenaariotyöskentely
 - Data-analyysi ja visualisointi
 - Laskentatyökalujen ja mallien kehitys

Maija Mattinen-Yuryev

Team Leader

Tekniikantie 4 D

Espoo

www.etteplan.com



Etteplan - palvelutarjontaamme



Laskenta- ja tukipalvelut

- GHG-Protokollan mukainen organisaatio tason päästölaskenta
- Hiilijalanjälki- ja hiilikädenjälkilaskenta
- Tuki raportointiin ja tavoitteen asiantantaan (CDP, SBTi, CSRD)
- Räätylöidyt laskenta- ja seurantatyökalut
- LCA eli elinkaarimallinnus tuotteille



Tiekartat ja koulutukset

- Päästövähennys- tai hiilineutraaliustiekartta yrityksenne strategian tueksi
- Fasilitoidut työpajat, jossa tavoitteena sitouttaa työntekijät edistämään ilmasto- ja ympäristötoimia
- Räätylöidyt koulutukset henkilöstölle ja johdolle

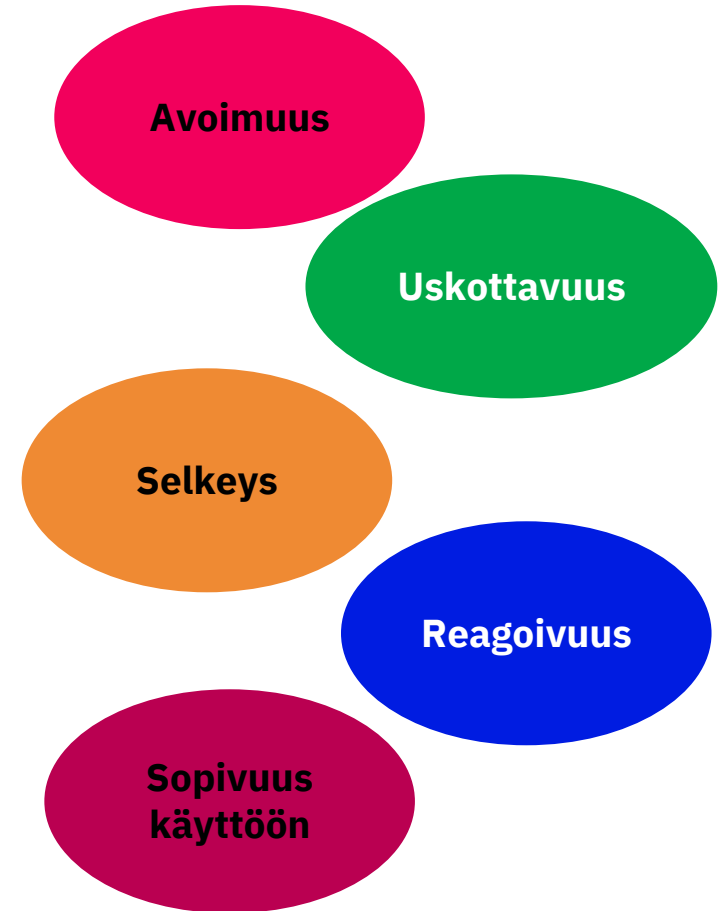


Verifiointi

- Hiilijalanjälkilaskentojen verifiointi (ns. kolmannen osapuolen tarkastus)
- Kriittiset arvioinnit elinkaarimallinnuksille
- Ympäristövaikutusarviointien todennus

Ympäristöviestintä

- ISO 14063 – Environmental communication
- Ympäristöviestintä:
 - Auttaa sidosryhmiä ymmärtämään organisaation sitoumuksia ja suorituskykyä
 - Tarjoaa ehdotuksia, joiden avulla organisaation toimintojen ja tuotteiden ympäristöllistä suorituskykyä voi parantaa
 - Mainostaa organisaation ympäristöön liittyviä suosituksia, saavutuksia ja ympäristönsuojelun tasoa
 - Kohottaa ympäristötietoisuutta
 - Parantaa sidosryhmien käsitystä organisaatiosta
 - Lisää liiketoiminnan tukea ja osakkeenomistajien luottamusta



Organisaation hiilijalanjälkiselvityksen viestintä

Kriittinen arviointi mahdollinen

Laskennan suunnittelu

Hiilijalanjälkilaskenta (GHG protokolla)

Itse tai toisen osapuolen toimesta? Mikä vaikutus tulosten uskottavuuteen?

Ulkoinen viestintä: esim. osana vuosi- tai kestävyysraportointia, hiilineutraaliustavoitteen lähtökohta, vuosiseuranta tai tiedote

Sisäinen viestintä ja seuranta: esim. sisäiset tavoitteet, toiminnan kehittäminen (esim. energiankulutus), työntekijöiden kannustaminen (työmatkaliikenne) tai strategian tukena

Organisaation hiilijalanjäljestä viestiminen

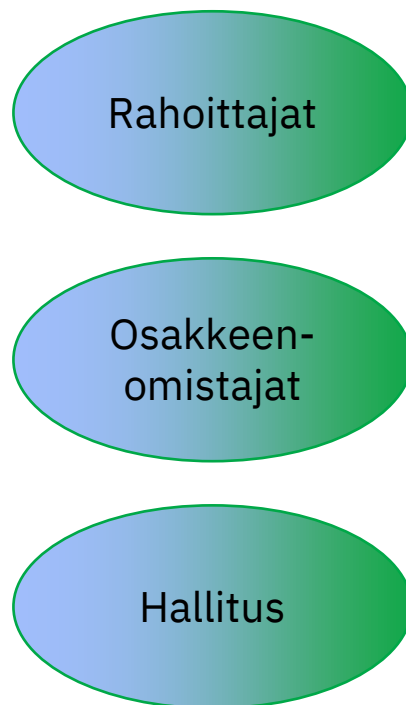
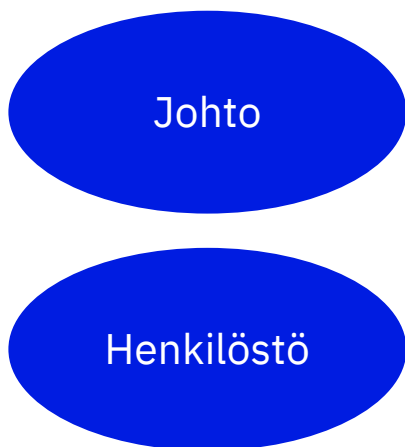
- Perustiedot laskennasta:
 - Laskentamenetelmä (Greenhouse gas protocol, GHG protokolla)
 - Sisällytetyt kasvihuonekaasut
 - Laajuus (Scope 1 ja 2 kokonaan; Scope 3:sta relevanteiksi tunnistetut kategoriat)
 - Kuka laskennan on toteuttanut?
 - Onko laskenta kriittisesti arvioitu? (uskottavuus vai jopa vaatimus viestinnän/väitteiden taustalle)
 - Mitä vuotta tulokset esittävät? (referenssivuosi)
 - Mihin tuloksia aiotaan hyödyntää? (vuosiseuranta, vastuullisuusraportointi, tavoiteasetanta)
 - Onko yrityksellä tavoitteena pienentää päästöjä? (hiilineutraalius/tieteenmukaiset tavoitteet, mitä scope-päästöjä tavoitteet koskevat)
 - Mistä lisätietoa laskennasta ja tuloksista on saatavilla?

Sidosryhmäviestintä



Sidosryhmäviestintä

Sisäinen



Ulkoinen



Sidosryhmien huomioiminen viestinnässä

- Hiilijalanjälkiviestinnässä tulee ottaa huomioon:
 - Direktiivit, ohjeet ja pelisäännöt sekä hyvät käytännöt liittyen ympäristö- ja ilmastoväittämiin
 - Sidosryhmän oletettava tietotaso päästölaskennasta (terminologia)
 - Minkä tasoinen selvitys on taustalla?
 - Screening-tason selvityksen hyödyntäminen kuluttajaviestinnässä → riski
 - Miten tarjoamme lisätietoa selvityksestä?
 - Vapaasti ladattava taustaraportti
 - Lisätietoa pyydetessä (yhteystiedot)
 - Millä tarkkuudella tuloksista viestitään?
 - Tuloksissa aina oma epävarmuus
 - Vaihteluväli?



Kuluttajaviestintä



B2B



**Muu julkinen
sidosryhmäviestintä**

Vältä sudenkuopat – ole tietoinen pääperiaatteista ja reunaehdoista

- Pääperiaatteet ympäristöväittämien esittämiselle (Komission tiedonanto 2021/C 526/01)
 - Totuudenmukaisuus
 - Ei saa olla virheellisiä tietoja
 - Esitettävä selvällä, ymmärrettävällä, täsmällisellä ja yksiselitteisellä tavalla
 - Väitteiden tueksi on oltava asianmukainen ja luotettava näyttö
- Lukusuositus
 - Kansainvälisen kauppakamarin ICC:n markkinointisäännöt ympäristöväittämiä koskeviin pelisääntöihin.



Kriittisyys ympäristövaikutusten viestintään kasvaa → varomaton (tai tahallaan virheellinen) viestintä on riski viherpesulle

Vältä ja/tai kiinnitä erityistä huomiota potentiaalisesti monitulkintaisiin/harhaanjohtaviin väitteisiin, esim.

”ilmastoystävällinen”, ”ympäristöystävällinen”, ”päästötön”, ”hiiliystävällinen”, ”vähemmän hiilidioksidipäästöjä”, ”hiilineutraali”, ”ilmastoneutraali”, ”vihreä”, ”kestävä”, ”fossiilivapaa”

Viestinnän esimerkkejä: Vastuullisuusraportti



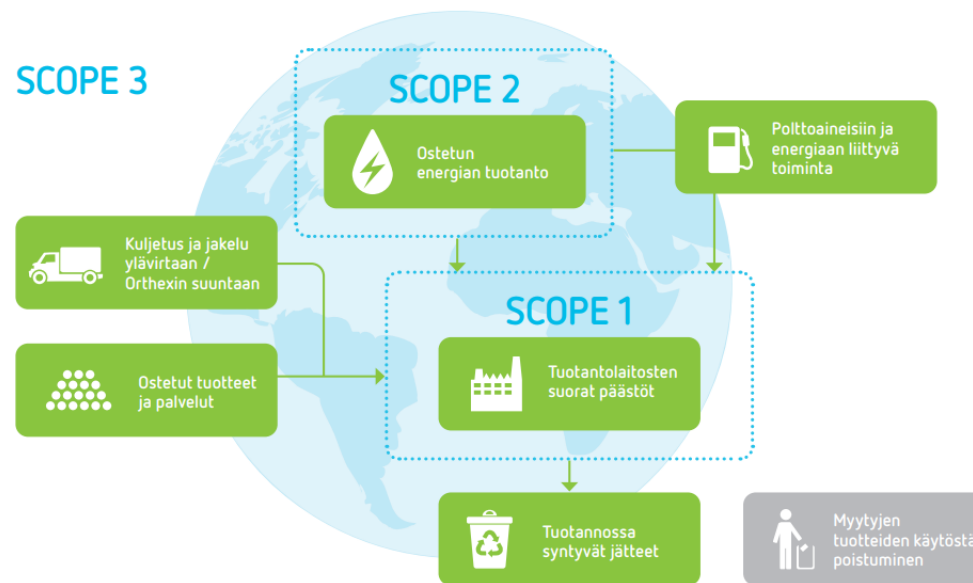
Toimintoistamme aiheutuvien suorien kasvihuonekaasupäästöjen (Scope 1) ja ostetun energian tuotannosta (Scope 2) aiheutuvien päästöjen lisäksi olemme sisällyttäneet tavoitteeseemme seuraavat epäsuorat (Scope 3) päästöt: ostetut tavarat ja palvelut, polttoaineeseen ja energiaan liittyvät toimet, alkuvaiheen kuljetus ja jakelu sekä toiminnoista syntyvät jätteet.

Valtaosa aiheuttamistamme kasvihuonekaasupäästöistä on peräisin ostetuista tavaroista ja palveluista, kuten raaka-aineistamme, sekä myytyjen tuotteiden käytöstä poistamisesta, kuten tuotteiden polttamisesta energiaksi. Jälkimmäinen ei sisälly vuoden 2030 hiilineutraaliustavoitteeseemme. Tämä johtuu rajallisesta mahdollisuudestamme vaikuttaa kuluttajien käyttäytymiseen – tuotteiden kierrättämiseen tai pois heittämiseen käytön jälkeen – sekä muovinkierrätyksen kehityksen vaikeasta ennustettavuudesta. Koska tuotteitamme käytetään vuosikymmenten ajan, tuotteiden käyttöiän päätyttyä suurin osa muovista todennäköisesti kierrätetään. Huolimatta siitä, että meillä on rajallinen vaikutus kuluttajien kierrätykäyttäytymiseen, pyrimme aktiivisesti lisäämään kuluttajien tietoisuutta muovinkierrätyksestä osallistamalla erilaisiin kampanjoihin ja viestimällä asiasta kaikissa kanavissamme. Lisäksi panostamme merkittävästi tutkimukseen uusien menetelmien ja raaka-aineratkaisujen löytämiseksi. Lue lisää investoinneistamme tutkimukseen myöhemmin tässä raportissa.

Vuonna 2022 vähensimme kasvihuonekaasupäästöjämme 31 107 tonniin CO2 ekv. (40 304 t CO2 ekv. vuonna 2021). Tähän muutokseen vaikuttivat useat tekijät, esimerkiksi muutokset raaka-aineissa, parempi tieto toimittajakohtaisista päästökertoimista sekä ostettujen raaka-aineiden massan väheneminen. Suhteellinen hiilijalanjälkemme, joka eliminoi liiketoiminnan kasvun vaikutuksen, pieneni ja oli 2,2 kg CO2 ekv./kg (2,5 kg CO2 ekv./kg vuonna 2021).

Hiilijalanjälki 2020–2022 (t CO2 ekv.)

Vuosi	Scope 1	Scope 2	Scope 3	Yhteensä	kg CO2 ekv./tuotantokilo	Myytyjen tuotteiden käytöstä poistuminen
2020	72	3 052	33 683	36 807	2,5	27 280
2021	66	0	40 238	40 304	2,5	30 203
2022	74	0	31 033	31 107	2,2	26 534



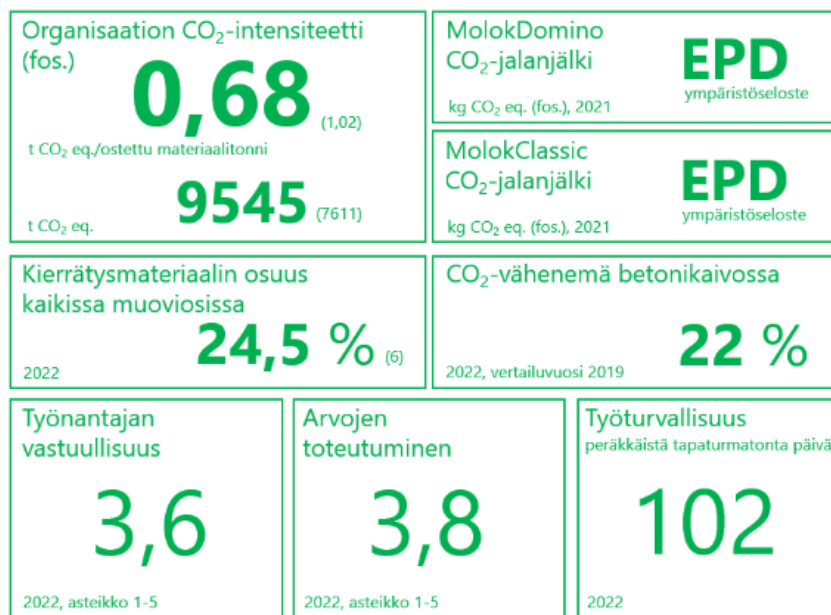
Viestinnän esimerkkejä: Verkkosivut Hiilijalanjälki ja hiilineutraaliustavoite

Kestävän kehityksen tavoitteet ja mittarit

- Molok Oy on sitoutunut EU:n ilmastotavoitteisiin, jotka ovat 55% vähemmän kasvihuonekaasupäästöjä vuoteen 2030 mennessä sekä hiilineutraali talous vuoteen 2050 mennessä, kun verrataan vuoden 1990 tilanteeseen.
- Mittarien laskennassa on käytetty alan ammattilaisia.
- Yhtiön oma CO₂-päästövähennyssuunnitelma tarkentuu maaliskuussa 2023.
- Sosiaalisen vastuullisuuden osalta tavoitteemme on jatkuva parantaminen.

Avaa kuva mittareista isompana tästä.

LATAA VASTUULLISUUSRAPORTTI 



Viestinnän esimerkkejä: Ympäristösertifikaatti

 Joensuu Science Park
@scienceparkFI

Joensuun Tiedepuistolle ISO 14001:2015 -ympäristösertifikaatti.
[#Ympäristövastuu](#) on osa yrityskulttuuriamme, [#sertifikaatti](#) sparraa meitä jatkuvaan parantamiseen. [ow.ly/aE0q30iye0l](#) [#GreenSciencePark](#) [#ympäristöjärjestelmä](#)

[Translate post](#)



9:05 AM · Feb 23, 2018

Ympäristösertifikaatti jo vuonna 1999

Joensuun tehdas on saanut ISO14001 ympäristösertifikaatin 1999. Muut John Deere Forestryn toiminnot ovat tulleet sertifikaatin piiriin kahdessa vaiheessa, Tampereen toimisto vuonna 2001 ja Suomen jälleenmyynti vuonna 2006.

Tehtaan tuotantoon suhteutettu energiankulutus (MWh/tuotantotonnit) on vähentynyt 44 % vuodesta 2012 vuoteen 2019. Myös tehtaan absoluuttinen energiankulutus on samalla aikavälillä vähentynyt 3 %, vaikka tuotanto on kasvanut voimakkaasti.

John Deere Forestry Oy on Joensuun kaupungin ilmastokumppani ja solmi ilmastositoumuksen 17.12.2015. Sitoumukseen kuuluu mm. pyrkimys energiatehokkuuteen, jätteen vähentämiseen ja kierrätyksen lisäämiseen. Vuodesta 2016 lähtien kaikki Suomen toiminnoissa syntyvä jäte on hyödynnetty joko materiaalina tai energiana.

<https://www.deere.fi/fi/metsakoneet/ymparisto/>

Viestinnän esimerkkejä: Hiilijalanjälki laskettu -merkki

- Hiilijalanjälki laskettu -merkillä voit osoittaa omille sidosryhmillesi, että oman toiminnan (scope 1) ja ostoenergian päästöt (scope 2) on laskettu.
- Keskuskauppakamari vahvistaa, että laskenta on tehty.



Tiivistelmä

- Ole ajoissa - huomioi viestinnälliset näkökulmat ja reunaehdot jo laskentaa suunnitellessa/toteutettaessa, mm. tarvitaanko (ulkopuolinen) kriittinen arviointi.
- Viesti selkeästi, täsmällisesti ja riittävällä tarkkuudella.
- Ota huomioon ajantasainen regulaatio, noudata ohjeita, pelisääntöjä sekä hyviä käytäntöjä liittyen ympäristö- ja ilmastoväittämiin

KIITOS!



Maija Mattinen-Yuryev

Team Leader

maija.mattinen-yuryev@etteplan.com

Etteplan Finland Oy

Olemme nopeasti kasvava ja kehittyvä yritys, jonka noin 4 000 suunnittelualan asiantuntijaa luovat positiivista muutosta suunnittelun maailmaan. Me uskomme, että tulevaisuuden haasteiden ratkaisemiseen tarvitaan erilainen, aiempaa terävämpi ote, jotta organisaatio voi keskittyä paremmin ydinosamiseensa. Meillä on laaja-alaista kokemusta ja näkemystä eri teollisuudenaloilta ja sovellamme uudenlaista ajattelua asiakkaittemme haasteisiin kone-, laite- ja laitossuunnittelun, ohjelmistosuunnittelun, sulatettujen järjestelmien, IOT:n, teknisen viestinnän sekä ympäristöasioiden alueilla. Osaamisemme ja palveluratkaisumme kattavat tuotteesi koko elinkaaren.

LCA Consulting Oy on ollut yrityskaupan myötä osa Etteplan Finland Oy:ä vuodesta 2022. Luotsaamme asiakkaitamme toteuttamaan kestäviä ratkaisuja ja lisäämme asiakkaidemme ymmärrystä oman liiketoiminnan aiheuttamista ympäristövaikutuksista ja niiden hallinnasta. Palvelutarjontamme kattaa hiilijalanjälkilaskennat, vaativat elinkaariarvioinnit, koulutukset ja jätehuoltopalveluiden asiantuntijatehtävät. Etteplanin elinkaariarvioinnin ja hiilijalanjälkilaskennan asiakkaita:

